

# BOURACÍ, DEMONTÁŽNÍ A PŘÍPRAVNÉ PRÁCE

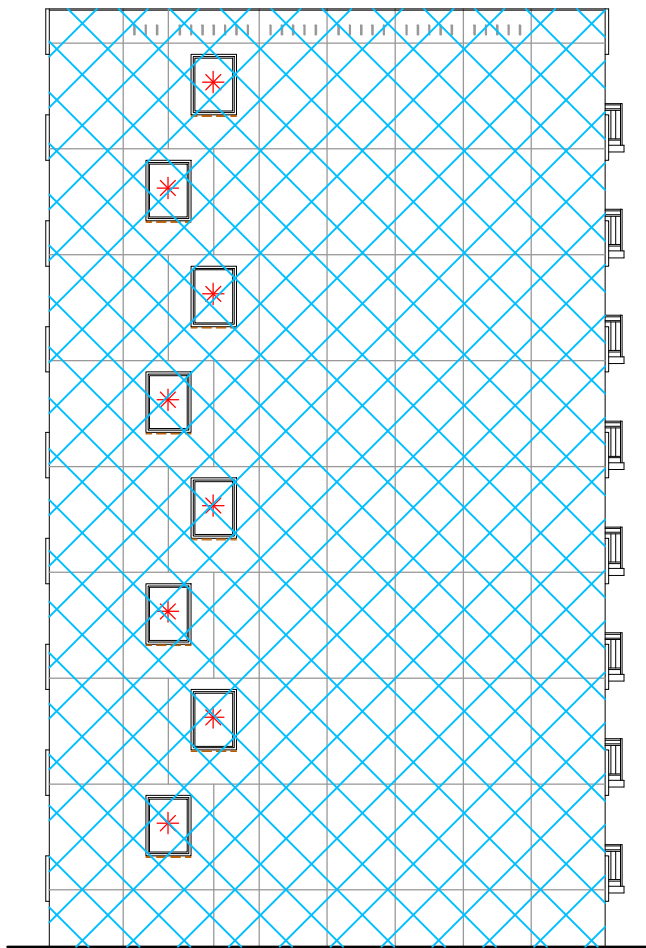
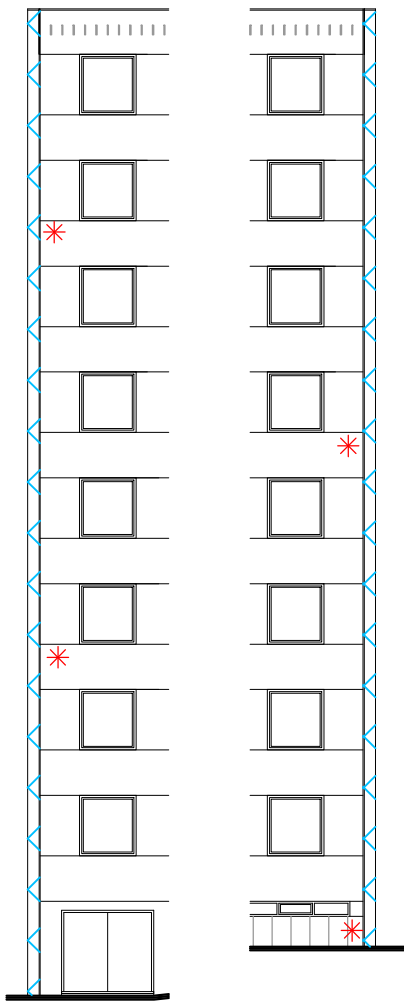
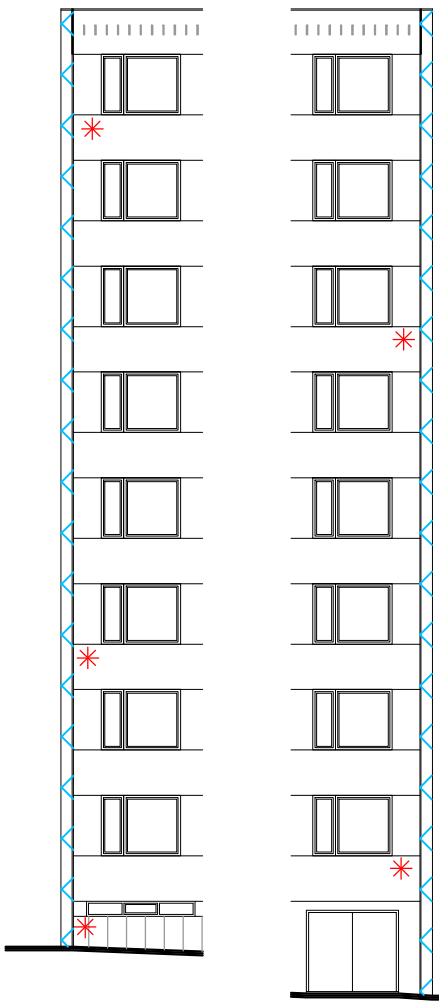
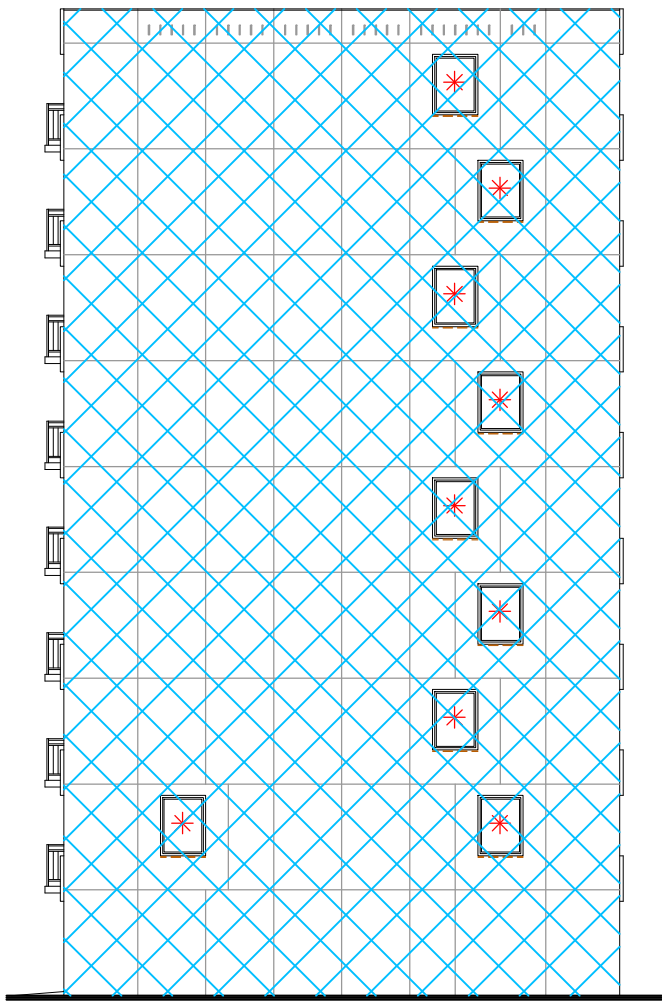
M 1:200

POHLED VÝCHODNÍ

POHLED JIŽNÍ

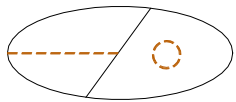
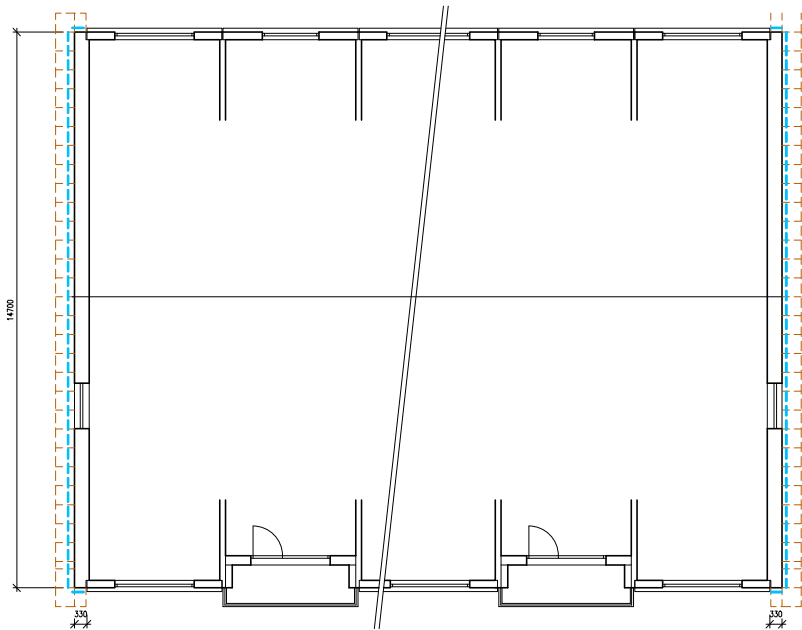
POHLED SEVERNÍ

POHLED ZÁPADNÍ



LEGENDA BOURACÍCH A PŘÍPRAVNÝCH PRACÍ :

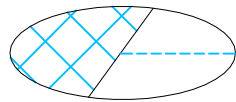
POHLED VÝCHODNÍ



OZNAČENÍ BOURANÝCH KONSTRUKCÍ VČETNĚ JEJICH LIKVIDACE (OPLECHOVÁNÍ PŮVODNÍCH VNĚJŠÍCH PARAPETŮ OKENNÍCH VÝPLNÍ) VRSTEV A UVOLNĚNÝCH ČÁSTÍ POVRCHU)

ÚPRAVA KRAJOVÉ ČÁSTI OPLECHOVÁNÍ PARAPETNÍCH PANELŮ (KLEMPÍŘSKÁ ÚPRAVA OHNUTÍM PŮVODNÍHO PLECHU JAKO PŘÍPRAVA PRO BUDOUCÍ NAPOJENÍ NA SVISLOU UKONČUJÍCÍ LIŠTU)

BOURÁNÍ A ODSTRANĚNÍ PŮVODNÍHO OKAPOVÉHO CHODNÍKU, POKUD NEBUDE PROKÁZANO, ŽE NENÍ V KOLIZI SE ZATEPLENÍM A S REALIZACÍ NOVĚ NAVRŽENÉHO



PŘÍPRAVA PLOCHY FASÁDY PRO APLIKACI KONTAKTNÍHO ZATEPLOVACÍHO SYSTÉMU. FASÁDA BUDE ZBAVENA VOLNÝCH PRVKŮ (KAMÍNKŮ, ODFOUKLÝCH PLOCH BETONU). POŠKOZENÉ ČÁSTI BUDOU SANOVÁNY SYSTÉMOVÝM REPROFILAČNÍM SYSTÉMEM). UVOLNĚNÁ PRYŽOVÁ TĚSNĚNÍ BUDOU ZPĚTNĚ ZATLAČENA DO PANELOVÝCH SPÁR. POKUD JE NELZE BEZPEČNĚ FIXOVAT, BUDOU VYJMUTY A SPÁRA BUDE VYPLNĚNA STEJNĚ JAKO VŠECHNY DUTINY OSTATNÍ VYSOKOEXPANZNÍ PĚNOU. CELÁ PLOCHA BUDE OČIŠTĚNA, ODMAŠTĚNA A OPLÁCHNUTA TLAKOVOU VODOU.

VŠECHNY KONSTRUKCE A KONSTRUKČNÍ PRVKY OZNAČENÉ UVEDENÝM SYMBOLEM VYŽADUJÍ SPECIFICKÉ ZACHÁZENÍ A FYZICKOU OCHRANU V PRŮBĚHU PROVÁDĚNÍ JAK PŘÍPRAVNÝCH, TAK MONTÁŽNÍCH STAVEBNÍCH PRACÍ. JEDNÁ SE O PROVEDENÍ OCHRANY OKENNÍCH VÝPLNÍ POMOCÍ PE FÓLIE A U OPLECHOVÁNÍ KERAMICKÝCH PANELŮ - O FYZICKOU OCHRANU MÍSTA OPLECHOVÁNÍ, KTERÉ BUDE NAPOJENÉ NA UKONČUJÍCÍ SVISLOU LIŠTU.

Autor návrhu		Ing. Bohuslav Říčař		<div><div>PLANNING ART</div><div>S.R.O.</div><div>PROJEKČNÍ A INŽENÝRSKÁ ČINNOST V INVESTIČNÍ VÝSTAVBĚ</div><div>kancelář : Jana Koziny č.p. 560/2, 500 03 HRADEC KRÁLOVÉ 3 tel.: +420602240592; mail: info@planning-art.cz IČO : 28815351</div></div>					
Vypracoval		Ing. Bohuslav Říčař							
Ověřil		Ing. Bohuslav Říčař							
Investor :		Střední škola řemeslná, Jaroměř, Studničkova 260 IČ 00087815		Číslo zakázky: 01/2024					
<div>Akce :</div> <div>"Stavební úpravy spojené se zateplením části bytového domu - štítových stěn na č.p.176"</div> <div>na adrese: Studničkova č.p. 176, Pražské Předměstí, Jaroměř 551 01</div>									
						Stupeň PD :		TP	
						Datum :		04 / 2024	
						Měřítko :		1 : 200	
						Formát :		2 x A4 (A3)	
Revize :				-					
Název :		BOURACÍ A PŘÍPRAVNÉ PRÁCE - PŮDORYS A POHLEDY		Část :					
				Číslo výkresu : S 04					